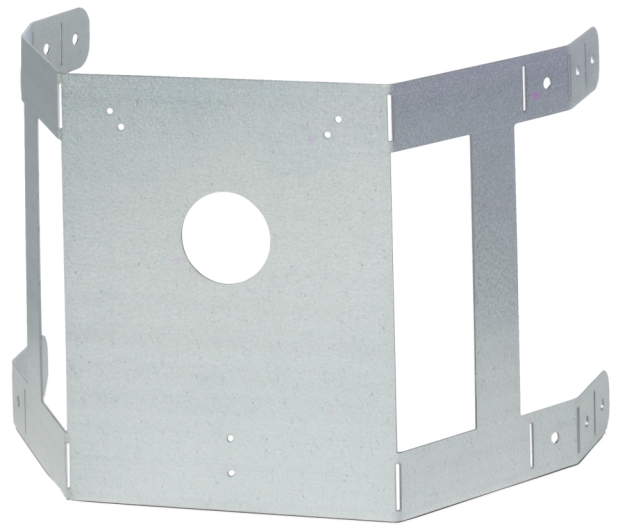


FDD710MB

Soporte de montaje para conductos irregulares para el sistema FDD710.

El FDD710MB permite que el detector de conducto FDD710 para ser montado de forma irregular o en conductos circulares. Cuatro pestañas dobladas son fácilmente adaptables a la forma del conducto. El FDD710 luego se monta en la superficie plana.



Details

- Cuatro pestañas adaptables a la forma del conducto

FDD710MB

Soporte de montaje para conductos irregulares para el sistema FDD710.

Technical specifications

Medioambiental

Entorno	Interior
---------	----------

As a company of innovation, UTC Fire & Security reserves the right to change product specifications without notice. For the latest product specifications, visit UTC Fire & Security online or contact your sales representative.

Last updated on 15 June 2020 - 9:00

