

HIDRANTES BAJO NIVEL DE TIERRA SEGÚN UNE-EN 14384



DESCRIPCIÓN

Los hidrantes bajo nivel de tierra modelos **HE5/HE8** se fabrican con diámetro 4" y con 1 o 2 bocas de conexión, diseñados y construidos en cumplimiento de las normas UNE-EN-14339:2006, Hidrantes contra incendio bajo tierra y UNE 23400:1998 Racores de Conexión, de obligado cumplimiento según se exige en el Reglamento de instalaciones de protección contra incendios (RIPCI), Real Decreto 1942/1993 y su Norma de Procedimiento Orden 16 de Abril de 1998, y **LA DIRECTIVA DE PRODUCTOS DE CONSTRUCCIÓN 89/106/CEE** justificando su cumplimiento con la aportación de los certificados emitidos por AENOR como Organismo de Control que acredita la marca "N" de conformidad a la norma y el marcado "CE".



CARACTERÍSTICAS GENERALES:

- Hidrante tipo bajo rasante.
- Presión máxima de servicio: 16 bar.
- Presión de prueba: 25 bar.
- El cuerpo del hidrante está fabricado de fundición gris según la norma UNE-EN15613.
- El mecanismo de cierre está construido en materiales no féreos, impidiendo así que con el paso del tiempo se produzcan fugas debidas a la corrosión.
- El hidrante HE5/HE5A dispone de una conexión de salida de 100 mm, racorada a petición del cuerpo de bomberos.
- El hidrante de HE8/HE8A dispone de dos conexiones de salida de 70 mm. Ambas racoradas a petición del cliente (Barcelona, storz, guillemin).

DN	SALIDAS		CONFIGURACIÓN	REF.
4"	1 bombero	racor y tapa	Cerco y Tapa	HE5
4"	1 bombero	racor y tapa	Arqueta	HE5A
4"	2 x 70 mm.	racores y tapones	Cerco y Tapa	HE8
4"	2 x 70 mm.	racores y tapones	Arqueta	HE8A

Los hidrantes **HE5/HE8** están diseñados para instalaciones con problemas de espacio, como en las aceras de las grandes ciudades.

- El sistema de cierre del hidrante protege la integridad de la tubería en toda la red de hidrantes. Incorpora un dispositivo de **GUIA ANTIARIETE** que evita la vibración producida por el aire que permanece inevitablemente en las tuberías.
- Está diseñado para incorporar un **Sistema de Drenaje Automático** cuando las circunstancias ambientales lo requieran, aunque, por permanecer bajo nivel de tierra, el riesgo de daños por heladas es mínimo.
- **El proceso de pintura** y terminación especial, es una característica que diferencia nuestros hidrantes de los demás. La primera fase de este proceso es la imprimación sintética con fosfato de zinc, que evita que la pintura se desprenda. Luego, con una capa de hasta **250 micras** de poliuretano, se logra la durabilidad del color y la resistencia a los impactos.
- Los hidrantes están diseñados de tal modo que permiten ser inspeccionados de manera sencilla y rápida por solamente un operario, sin necesidad de ser desenterrados.
- Tanto las arquetas, como los cercos y las tapas, están fabricados en **hierro fundido**. Las cerraduras están construidas con materiales altamente resistentes a la corrosión y al envejecimiento.



FACTORES DE DESCARGA:

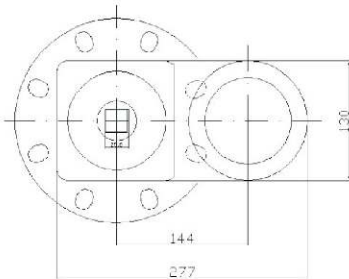
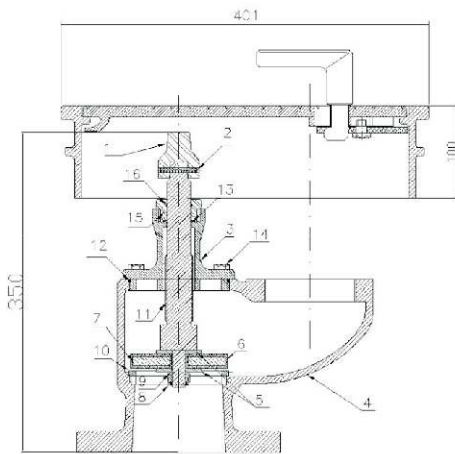
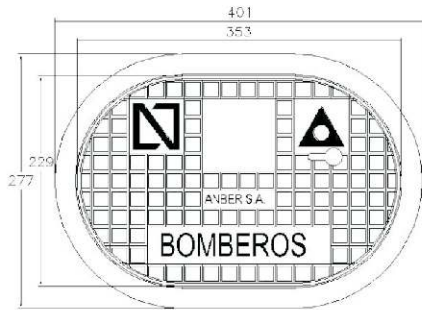
CARACTERÍSTICAS HIDRÁULICAS FACTOR Kv (métrico) $Q = Kv \sqrt{P}$ Q (m ³ /h); P (bar)			
DIAMETRO NOMINAL DEL HIDRANTE	BOCAS DE DESCARGA	FactorKv	Mínimo Kv Requerido en UNE-EN 14339
3"(DN80)	1 boca de n 70 mm.	124	≥60
4" (DN100)	1 boca de n 70 mm.	118	≥75
4" (DN100)	1 boca de n 100 mm	194	≥75
4" (DN100)	2 bocas de n 70 mm.	106 cada una	≥75

Kv – Caudal en metros cúbicos por hora que causa una presión diferencial de un bar a través del hidrante

HIDRANTES BAJO NIVEL DE TIERRA SEGÚN UNE-EN 14384



PLANO DEL HIDRANTE HE5/HE5A:



16	TORICA	HE014
15	PRENSA	HE01031B
14	TORNILLO	X-9560
13	TORICA SUP. TUERCA HUSILLO	HE-015
12	TORICA INF. TUERCA HUSILLO	HE0109
11	FUJE	HE0118 B
10	ARO DE CIERRE	HE0005R
9	ARANDELA	X9541
8	TUERCA AUTOBLOCANTE	X9540
7	PIEZA INTERIOR OBTURADOR	HE0012AM
6	GOMA OBTURADOR	HE0011AM
5	ARANDELAS DE OBTURADOR	HE0006
4	CUERPO 3"-4"	HE0101B
3	TUERCA HUSILLO	HE0103B
2	PASADOR	HE0028
1	CAPUCHINA	HE0025
Nº	Denominación	Referencia

CERCO Y TAPA Mod. HE5



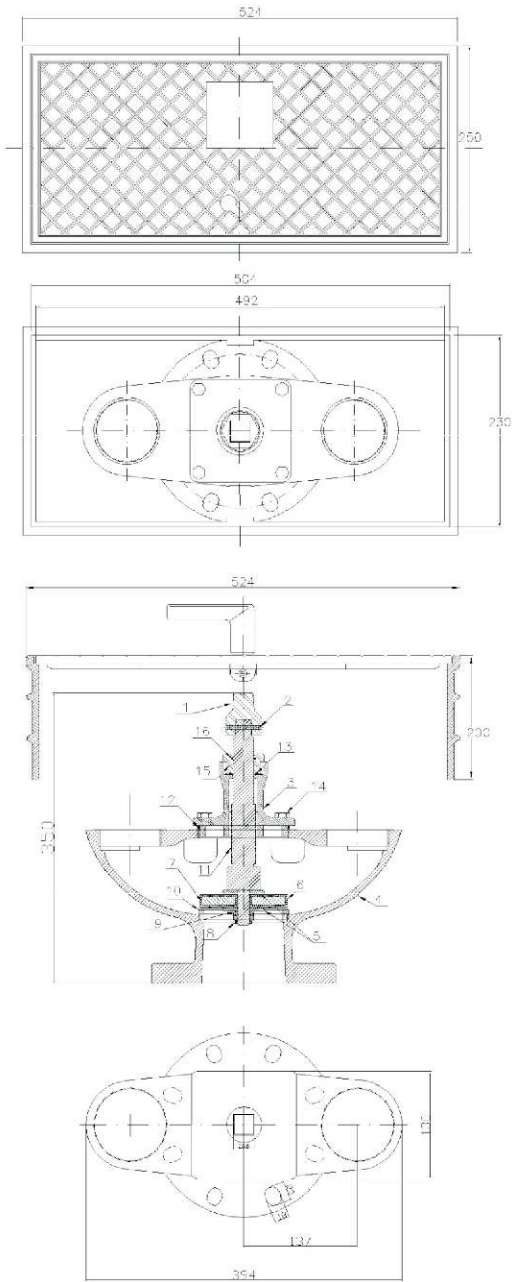
ARQUETA Mod. HE5A



HIDRANTES BAJO NIVEL DE TIERRA SEGÚN UNE-EN 14384



PLANO DEL HIDRANTE HE8/HE8A:



16	TORICA	HE014
15	PRENSA	HE0103'B
14	TORNILLO	X 9560
13	TORICA SUP.TUERCA HUSILLO	FE-015
12	TORICA INF. TULRCA HUSILLO	HE0109
11	EJE	HF0119. B
10	ARO DE CIERRE	HE0005R
9	ARANDELA	X954'
8	TUERCA AUTOBLOCANTE	X9540
7	PIEZA INTERIOR OBTURADOR	HF0012AM
6	COMA OBTURADOR	HL0011AM
5	ARANDELAS DE OBTURADOR	HE0006
4	CUERPO 3"-4"	HL0202B
3	TUERCA HUSILLO	HE0103B
2	PASADOR	HE0026
1	CAPUCHINA	HE0025
Nº	Denominación	Referencia

CERCO Y TAPA Mod. HE8



ARQUETA Mod. HE8A

