

01.- satur semirrígida

EN 694:2001 - ISO 9001:2008

Diámetros / Diameters: 19, 25 y 33 mm.

Longitudes / Lengths: 15, 20, 25, 30 y 60 m.

Acabados: Blanco y Rojo / Colors: White and Red



Composición

La **manguera SATUR semirrigida** está formada por dos capas:

- Una **capa interior** o machón fabricado en caucho sintético especialmente formulado.
- Una **capa exterior** tejida circularmente (evita defectos como nudos, hilos rotos, etc.), compuesta por:
 - Urdimbre: Hilos de poliéster de alta tenacidad.
 - Trama: Hilos de poliéster de alta tenacidad y monofilamento sintético.

Características

- Su reducido peso y diámetro exterior le convierten en una **manguera ligera**.
- Su gran flexibilidad, incluso a bajas temperaturas, le convierten en una **manguera muy fácil de usar**.
- Su pequeño radio de curvatura le convierte en una **manguera fácilmente enrollable**.
- El diseño del refuerzo textil con la trama de monofilamento le confiere una **gran resistencia a la presión**.

Aplicaciones

- Equipación de Bocas de Incendio.
- Vehículos de Incendio.
- Industria en general.

Características Técnicas

Diámetros normalizados	mm.	19	25	33
	pulgadas	¾"	1"	1¼"
Presión de rotura	Bar	105	90	80
Presión de Prueba	Bar	24	24	14
Presión máx. de servicio	Bar	12	12	7
Peso por metro	gr./m.	165	210	265

Composition

Fire Hose Semi Rigid Satur consists of two layers:

- **Inner layer** which is made of synthetic rubber specially formulated.
- **External layer** that has been circularly woven to avoid defects such as knots or broken threads. It is composed of:
 - warp: high resistance polyester threads.
 - wave: high resistance polyester threads and synthetic monofilament.

Characteristics

- Low weight and its outside diameter makes this **fire hose specially light**.
- High flexibility (even with low temperatures) that ensures the **ease of use**.
- Its low curvature axis makes this hose **specially easy to rolling up**.
- The special design of the tissue reinforcement gives the hose an **extra resistance to pressure**.

Applications

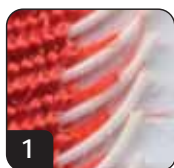
- For Hose Reel Cabinet Equipments.
- Firefighting vehicles
- Industry

Technical Characteristics

Normalized diameters	mm.	19	25	33
	inches	¾"	1"	1¼"
Burst pressure	Bar	105	90	80
Pressure Test	Bar	24	24	14
Max pressure	Bar	12	12	7
Weight (meter)	gr./m.	165	210	265

Detalles de composición

Details of the composition

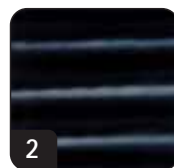


Tejido compuesto por:

- **Urdimbre:** Hilos de poliéster de alta tenacidad.
- **Trama:** Hilos de poliéster de alta tenacidad y monofilamento sintético.

Tissue composed of:

- **warp:** high resistance polyester threads.
- **wave:** high resistance polyester threads and synthetic monofilament



Machón fabricado en caucho sintético

Inner layer made of synthetic rubber

