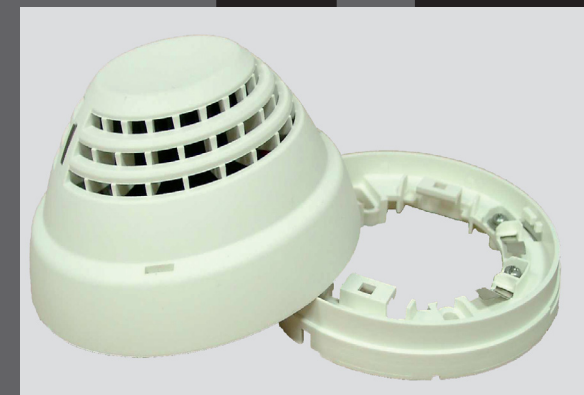


Detector Termico analogico IDT-04

Detector direccionable inteligente para serie 4000, conforme a EN 54-5, y poseen las siguientes características:

Características

- Fiabilidad superior de funcionamiento del análisis inteligente de los sensores térmicos
- Medición de temperatura con sensores de alta sensibilidad
- Doble led de alarma
- Sistema concentrador de calor
- Activación por temperatura fija con componente termovelocimétrico
- Salida para piloto remoto
- Cambio automático de polaridad y bidireccional
- No incluye base
- Las sensibilidad de detector puede programarse libremente.
- Pueden programarse sensibilidades diferentes para períodos diurnos y nocturnos.
- Almacenamiento del último evento de mantenimiento.
- Salidas para la indicación de condiciones de alarma y fallo en el detector.
- LED multicolor para alarma (rojo)



Especificaciones técnicas

Tension minima de alimentación:	12 Vdc
Tension maxima de alimentación:	48 Vdc
Consumo de reposo:	370 μ A
Consumo en alarma:	3 mA
Consumo salida lámpara:	100 mA. Max.
Temperatura de trabajo:	-5 °C a + 70°C
Grado de humedad relativa	97% max.
Material poliamida con fibra	Color blanco
Diámetro máximo de tubo:	22 mm
Distancia entre los taladros de sujeción:	77 mm
Volumen cabeza + zócalo:	182 cm ³
Diámetro máximo:	106 mm
Altura con el zócalo incluido:	55 mm
Velocidad relativa:	máx. 20 m/s