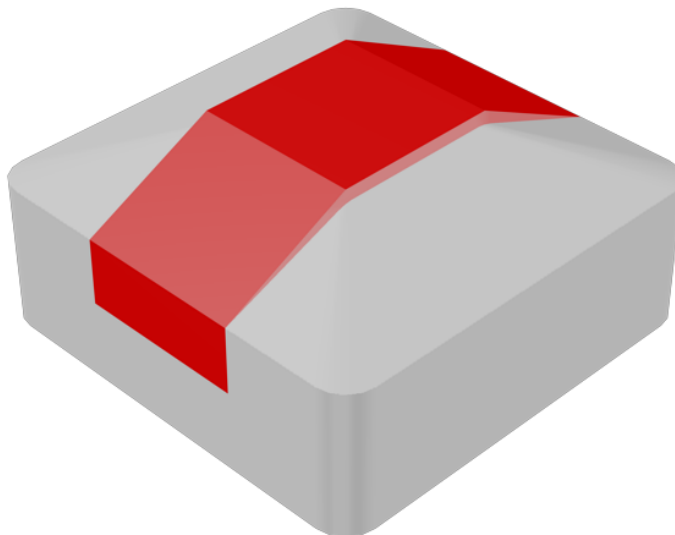


SINALAC02

Indicador remoto

Características

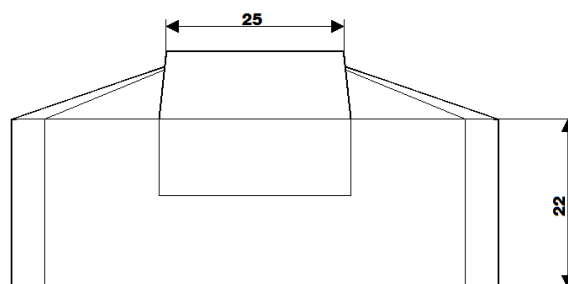
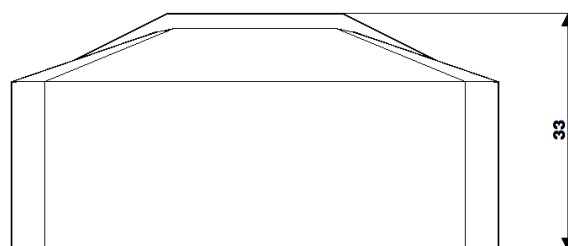
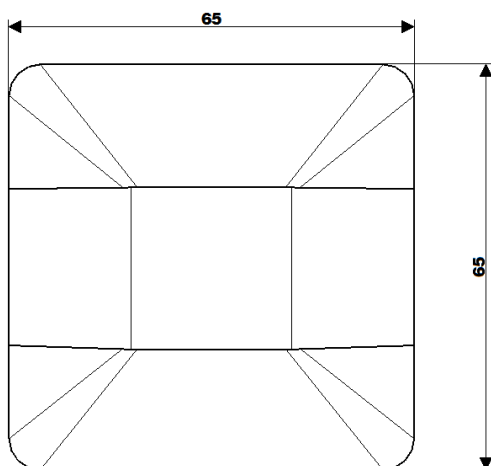
- Design atractivo
- Fácil instalação
- LED de alto brilho
- Elevada resistência



Especificações

Voltagem	12 - 24VDC
Corrente	20mA @ 24VDC
LED	Vermelho
Luminosidade	380mlm @ 24VDC
Temperatura	-30°C a +85°C
Grau de protecção	IP23
Cor do corpo	Branco
Cor da lente	Vermelho
Dimensões	65x65x33mm
Peso	30grs

Dimensões (±0.5mm)



V1.0